

1. Многие скрины программ, которые приводятся в рукописях, при уменьшении до размера книжной полосы становятся нечитаемыми. Размещение таких рисунков в уменьшенном формате неоправданно, поскольку текст на них перестает нести нужную смысловую нагрузку (рис. 1 примера 1).

Пример 1: (синяя рамка = размер печатной страницы)

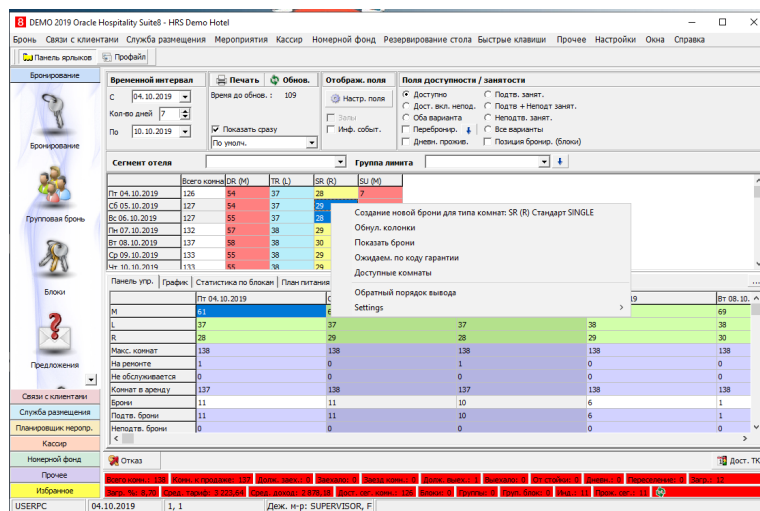


Рис. 1

```

1 import pandas as pd
2 import numpy as np
3 df = pd.read_csv("Таблица продаж UTF-8.csv")
4
5 df_tc=df.Цена*df.Количество # создание серии-столбца (Series) со значениями суммы продаж по строкам (цена*кол)
6 print(type(df_tc)); print() # проверка типа данных
7
8 df=pd.concat([df,df_tc],axis=1) # Присоединение серии к фрейму
9 print(df.columns); print() # Просмотр имён столбцов фрейма (для понимания имени присоединенного столбца)
10
11 df.rename(columns = {0:"Сумма"}, inplace=True) # Переименование столбца
12 print(df); print() # Просмотр имён столбцов фрейма (для контроля переименования имени присоединенного столбца)
13
14 dfg=df.groupby(["Заказчик"])
15
16 print("Общее количество продаж по заказчикам,млн.руб.:")
17 print(dfg["Сумма"].aggregate(np.sum)/1000000)

```

Рис. 2

```

&НаКлиенте
} Процедура СформироватьНаименование ()

    Объект.Наименование =
    СокрЛП (
    Объект.Фамилия
    + ? (ПустаяСтрока (Объект.Имя) , "" , "" +Объект.Имя)
    + ? (ПустаяСтрока (Объект.Отчество) , "" , "" +Объект.Отчество)
    );

```

Рис. 3

Следует проверять все рисунки с учетом данного ограничения. Лучше их заменить на читаемые фрагменты, имеющие прямое отношение к тексту, а не показывать скрины экранов целиком (см. пример 2).

НО! ВНИМАНИЕ! Не стоит использовать опцию «Обрезка», она снизит качество рисунка.

Качество рисунка и так снижается при:

- 1) обрезке первоначального скрина страницы +
- 2) подстановке обрезанного фрагмента в файл word +
- 3) перестановке рисунка из word в программу верстки.

2. Все комментарии в программных кодах (**рис. 2 примера 1**), набранные серым цветом, на печати также читаться не будут.

Поскольку выбор цвета комментария — настраиваемая опция, просьба при подготовке рисунков для книги в своей программе установить для комментариев черный (любой яркий) цвет шрифта (**рис. 3 примера 1**). Для самих кодов просьба использовать жирное начертание. Так как печать книги будет цветной, различия будут заметны и понятны. В противном случае вместо комментариев в печатном варианте книги будет бледно серая полоска, которая не будет содержать никакой информации.

ТАК НЕ НАДО	ТАК НАДО
Это комментарий	Это комментарий Это комментарий Это комментарий Это комментарий
Код	Код Код Код Код

Пример 2. Работа с рисунком (синяя рамка = размер печатной страницы)

В файле word = неправильно (первоначальный вариант)

Коды каналов - HRS Demo Hotel

Текст: Поиск

- [-] v8 Номерage
 - [-] Безналичные дебиторы
 - [-] Брони
 - [-] Upsell (перепродажа)
 - [-] Атрибуты брони
 - [-] Настройка
 - Коды каналов**
 - Коды источников
 - Возрастные категории детей
 - Горничные
 - Группы категорий возраста детей
 - Группы участников
 - [-] Импорт Excel
 - [-] Категории заметок
 - [-] Коды гарантий
 - [-] Конфигурация "Смены белья"
 - [-] Местонах. багажа
 - [-] Местонахождения гостей
 - [-] Подсказки
 - [-] Политика
 - [-] Причины "Отмены" и "Восстановления"
 - [-] Причины изменения комнаты
 - [-] Причины листа ожидания
 - [-] Рекламный тикер
 - [-] Сообщения
 - [-] Статус блока
 - [-] Типы контрактов аренды
 - [-] Типы указаний
 - [-] Транспорт и встреча гостей
 - [-] Управление номерным фондом

Код	Описание	Группа	PMS по умолч	CCM по умолч
TEL	Телефон			
WEB	Интернет			
EMA	E-mail			
WAL	От стойки (Walk-in)			
FAX	Факс			
INT	Внутренние			

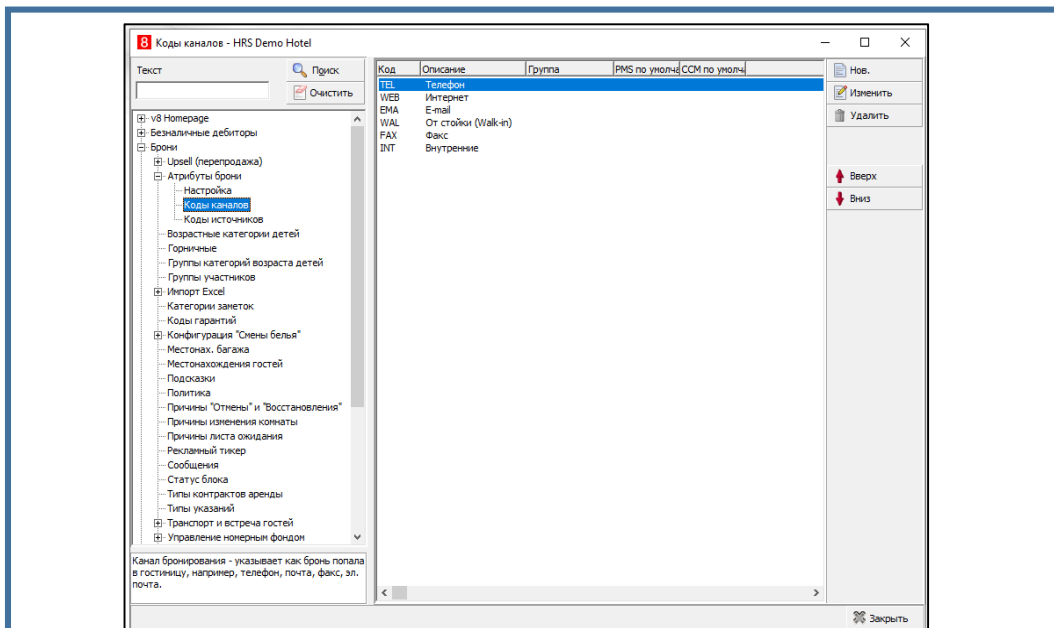
Нов.

↑ Вверх
↓ Вниз

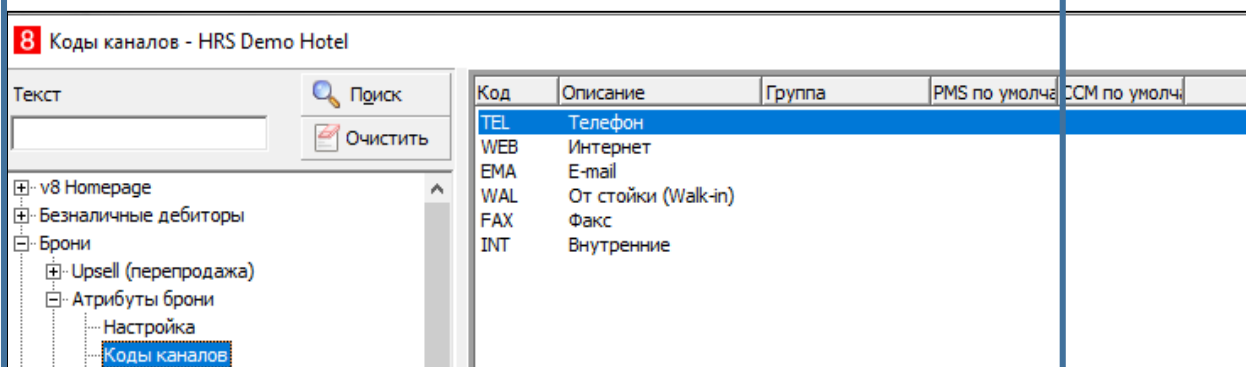
Канал бронирования - указывает как бронь попала в гостиницу, например, телефон, почта, факс, эл. почта.

Закреть

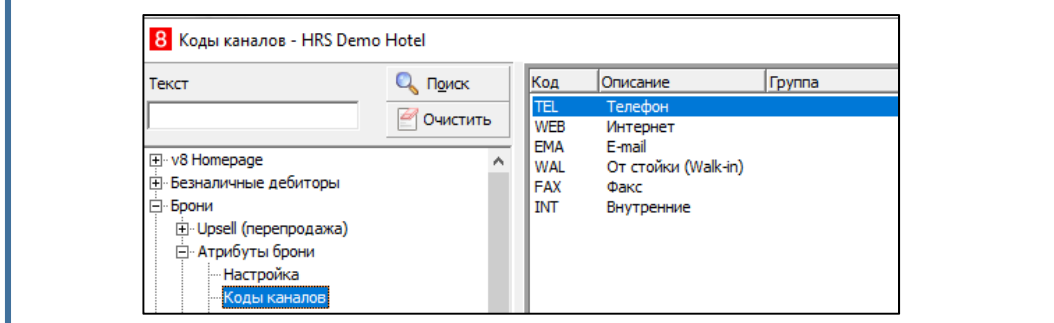
В печатном варианте (первоначальный вариант) = **НЕ ЧИТАЕТСЯ**



В файле word = читается (вариант с выделенным смысловым фрагментом)



В печатном варианте = **будет читаться** (правое поле можно еще обрезать в зависимости от смысловой нагрузки рисунка + см. Пояснение)



Пояснение: делается скрин не всего экрана, а увеличенного фрагмента, который следует приводить в качестве примера программы, алгоритма работы с программой, базой данных и проч.